

ELBA BOUWDOOS

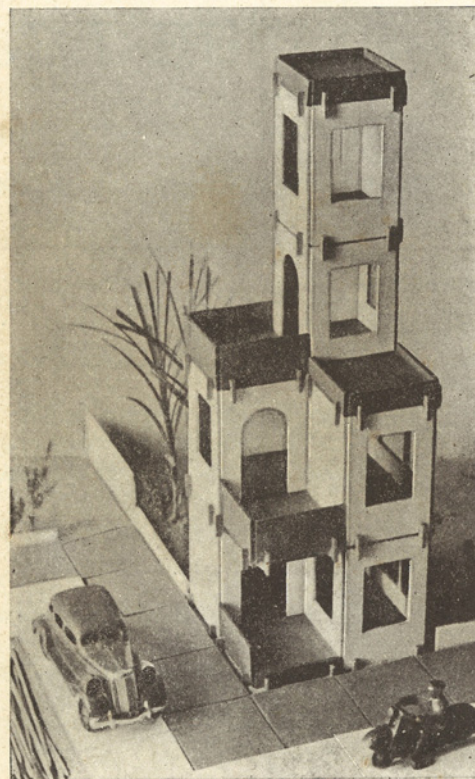
NED. OCTR. No. 49313

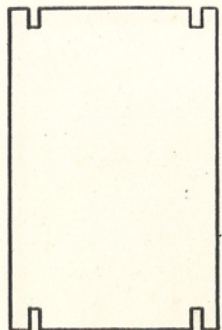
NED. FABRIKAAT

MADE IN HOLLAND

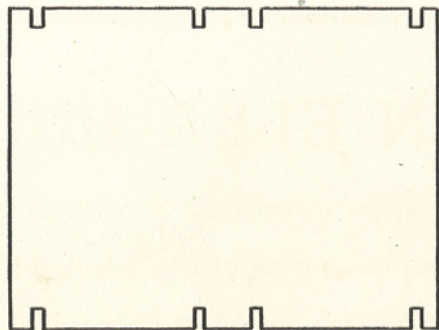
FABRIKANTE:

VAN MOUWERIK & BAL N.V. - ZEIST

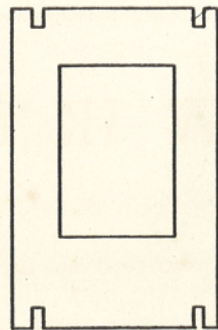




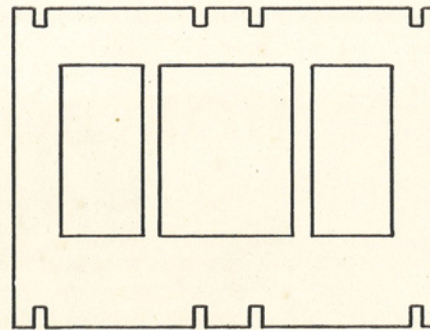
één-muur (2)



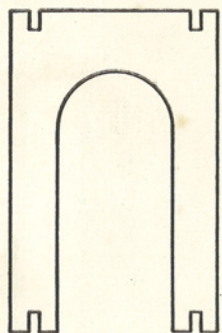
twee-muur (1)



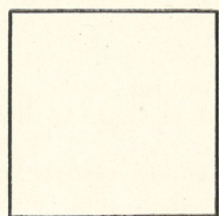
één-raam (6)



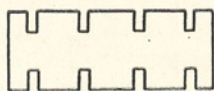
twee-raam (1)



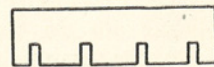
deur (2)



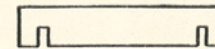
tegel (10)



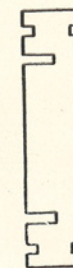
(hekje (4)



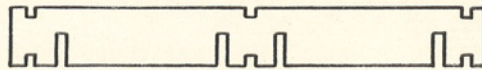
daklijst (7)



plint (5)



één balk (8)



twee-balk (14)

Inhoud van de Elba-doos A.

De cijfers geven de aantallen aan.

HOE BOUW IK EEN ELBA-HUIS?

Begin met de balklaag voor de vloer. De diepe inkepingen in de gele balken grijpen in elkaar. (fig. 1).

In de ondiepe keepjes worden nu de muren, deuren en ramen gezet. Zet deze delen recht op en druk ze stevig aan. (fig. 2).

In de ondiepe keepjes, waarin geen muren, deuren, ramen of hekjes zijn gezet, worden plinten geplaatst. (fig. 6 bij het pijltje).

De vierkanten, die zodoende ontstaan, worden opgevuld met tegels. Zo wordt de vloer geheel dicht.

Op de zijwanden, in de bovenste keepjes, wordt nu de balklaag voor de zolder gelegd. Deze sluit in elkaar als de onderste balklaag. (fig. 4).

Op deze balklaag wordt nu verder gebouwd en de vloer wordt met tegels bedekt. Zorg steeds, dat de tegels rondom tussen muren, hekjes, daklijsten of plinten opgesloten zitten. Ze klemmen tussen deze delen vast en maken zo het huis stevig. Druk ze dus vast aan.

De bouw van het ELBA-huis is op fig. 1, 2, 3, 4, 5 en 6 in beeld gebracht.

Enkele van de vele huizen, die met één ELBA-doos A. te maken zijn, staan op fig. 6 t/m 12.

Met twee ELBA-dozen A. kan men grotere huizen bouwen. Enkele voorbeelden zijn in beeld gebracht op fig. 13 en 14.

Fig. 15 en 16 tonen huizen, die met drie ELBA-dozen A. gebouwd zijn. De wolkenkrabber op fig. 17 is met vier dozen gebouwd.

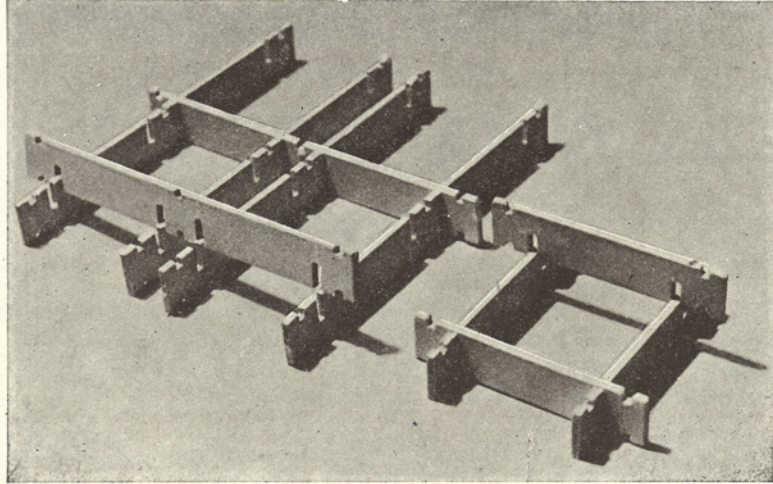


fig. 1

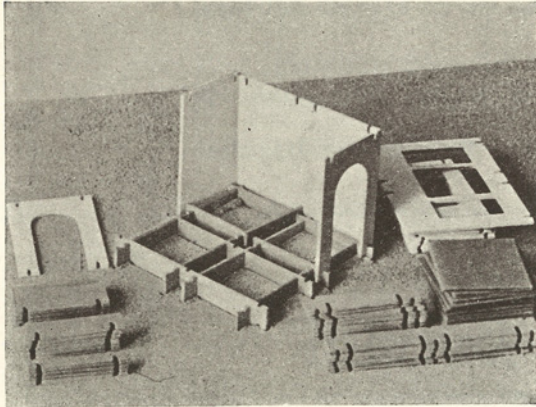


fig. 2

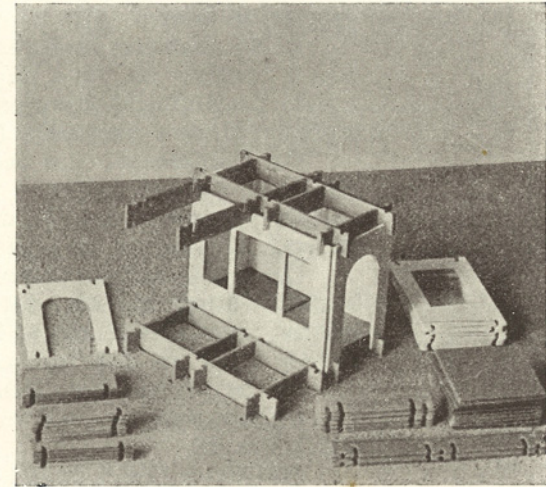


fig. 3

Zó
het Elba-

groeit huis

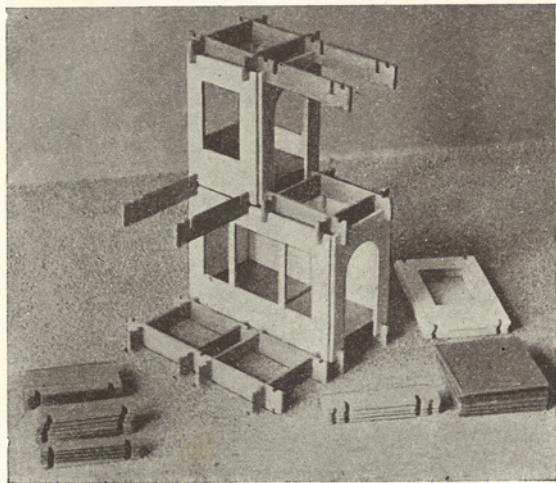


fig. 4

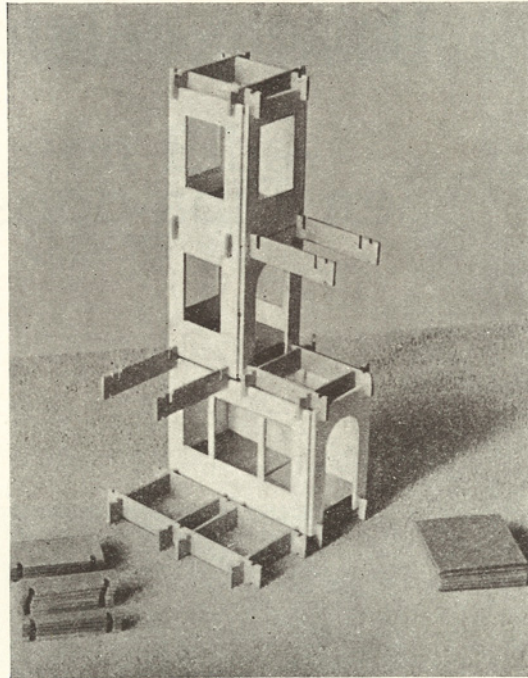


fig. 5

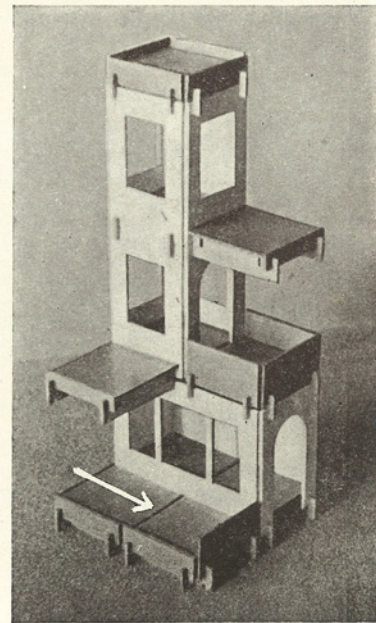


fig. 6

Huizen, gebouwd met
één Elba-doos A.

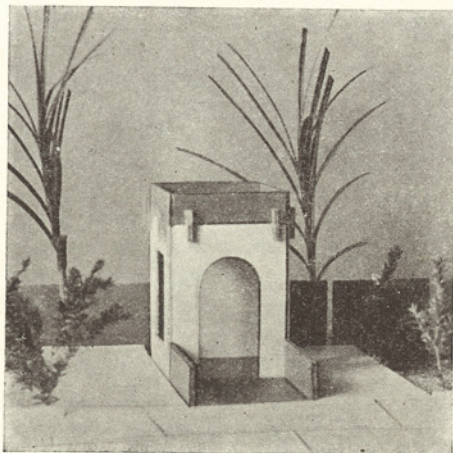


fig. 7

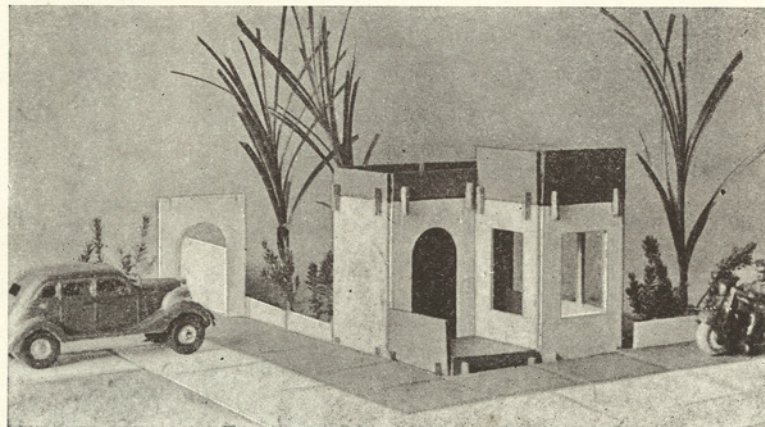


fig. 8

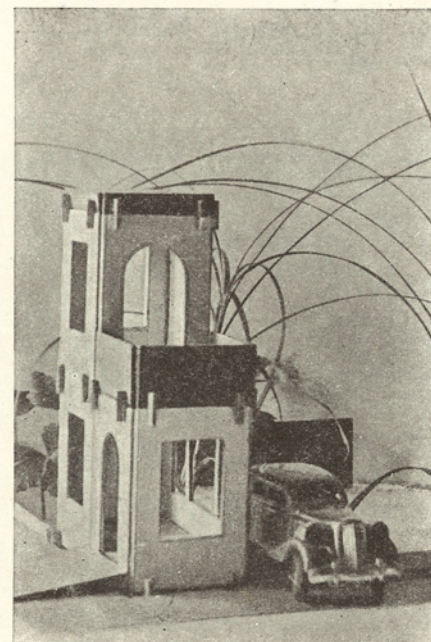


fig. 9

Huizen, gebouwd met één Elba- doos A.

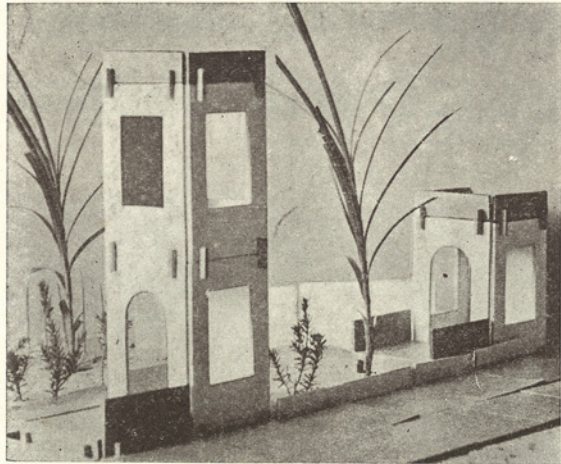


fig. 10

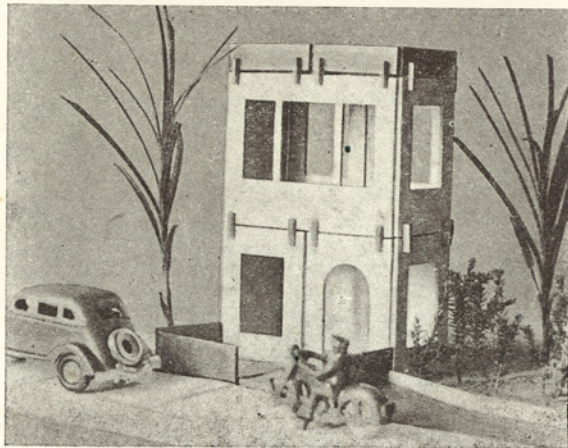


fig. 11

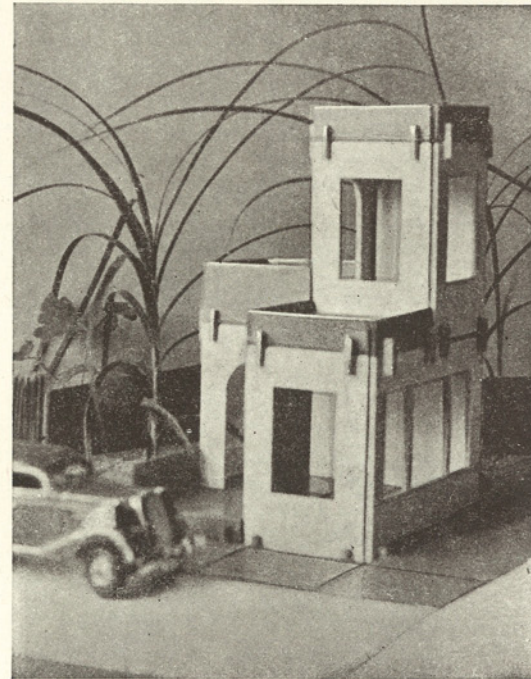


fig. 12

Huizen, gebouwd
met 2 Elba-doozen A.

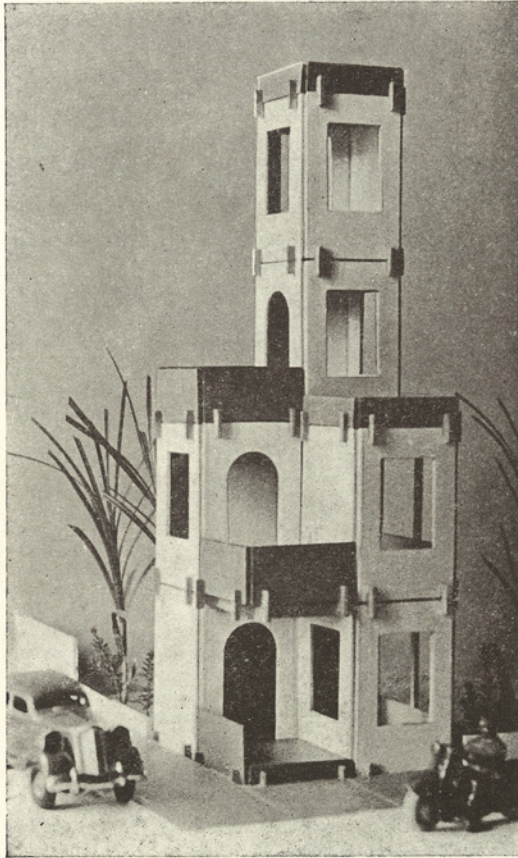


fig. 13

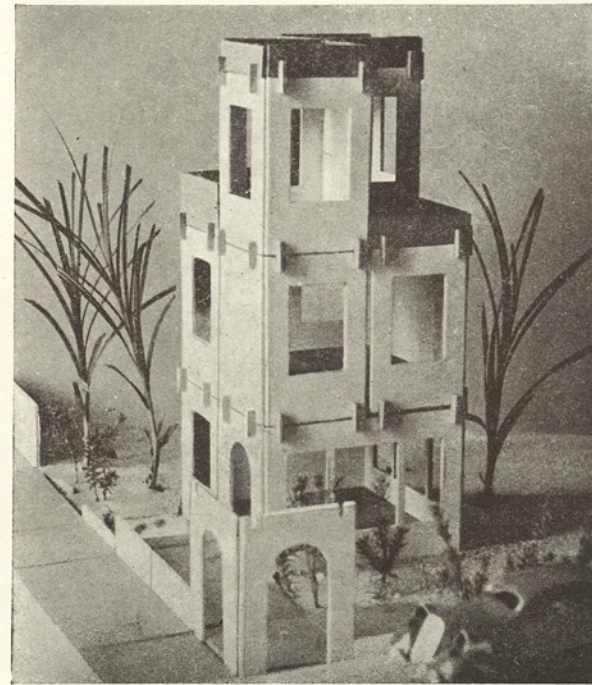


fig. 14

Huizen, gebouwd
met 3 Elba-doozen A.

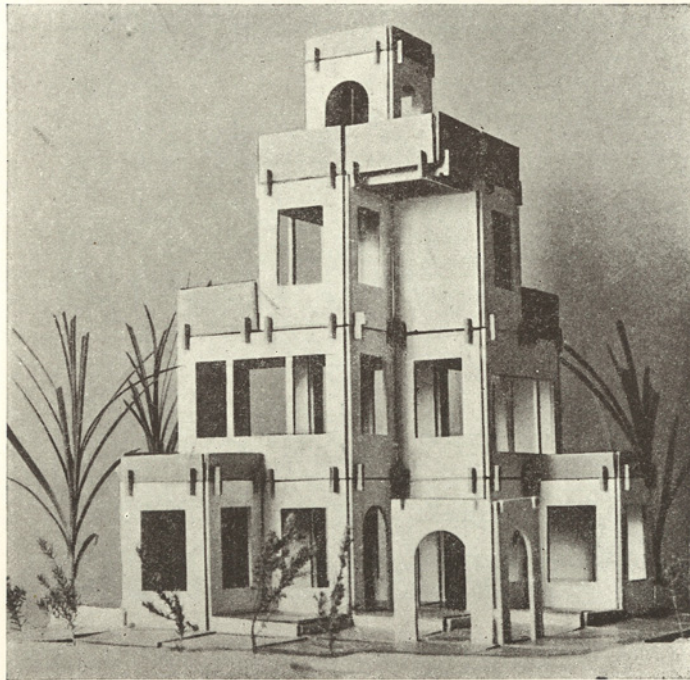


fig. 15

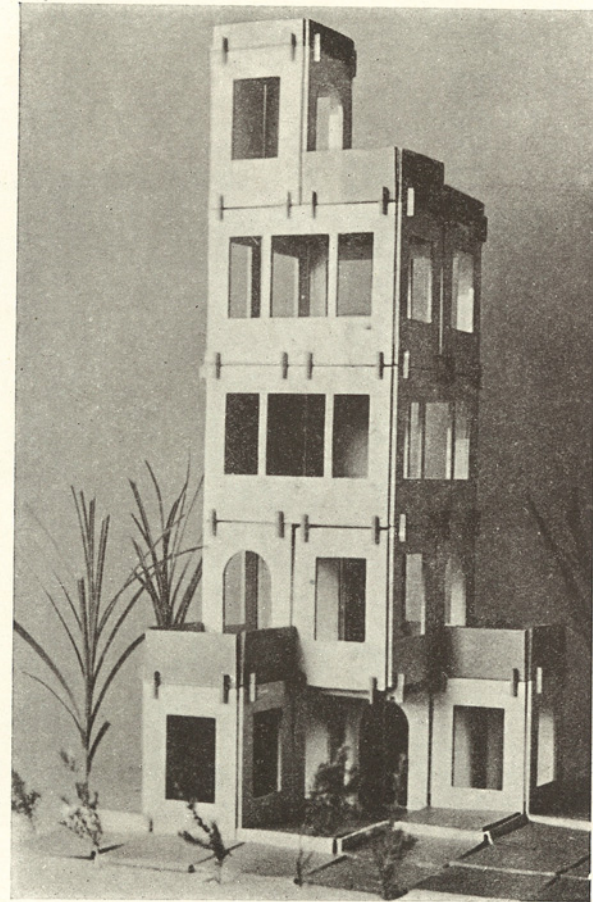


fig. 16

**Wolkenkrabber, gebouwd
met 4 Elba-doozen A.**

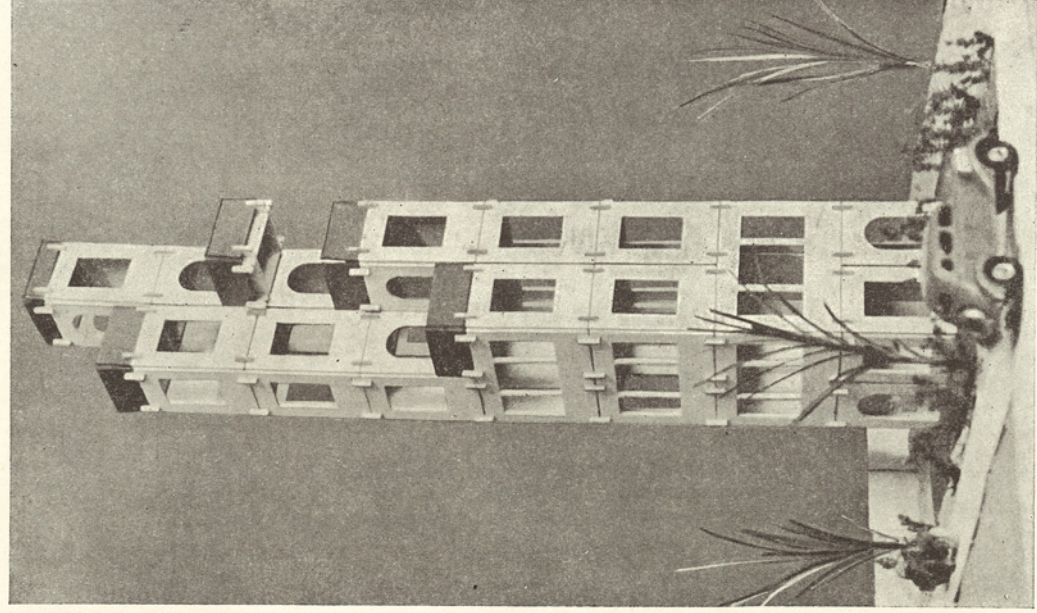
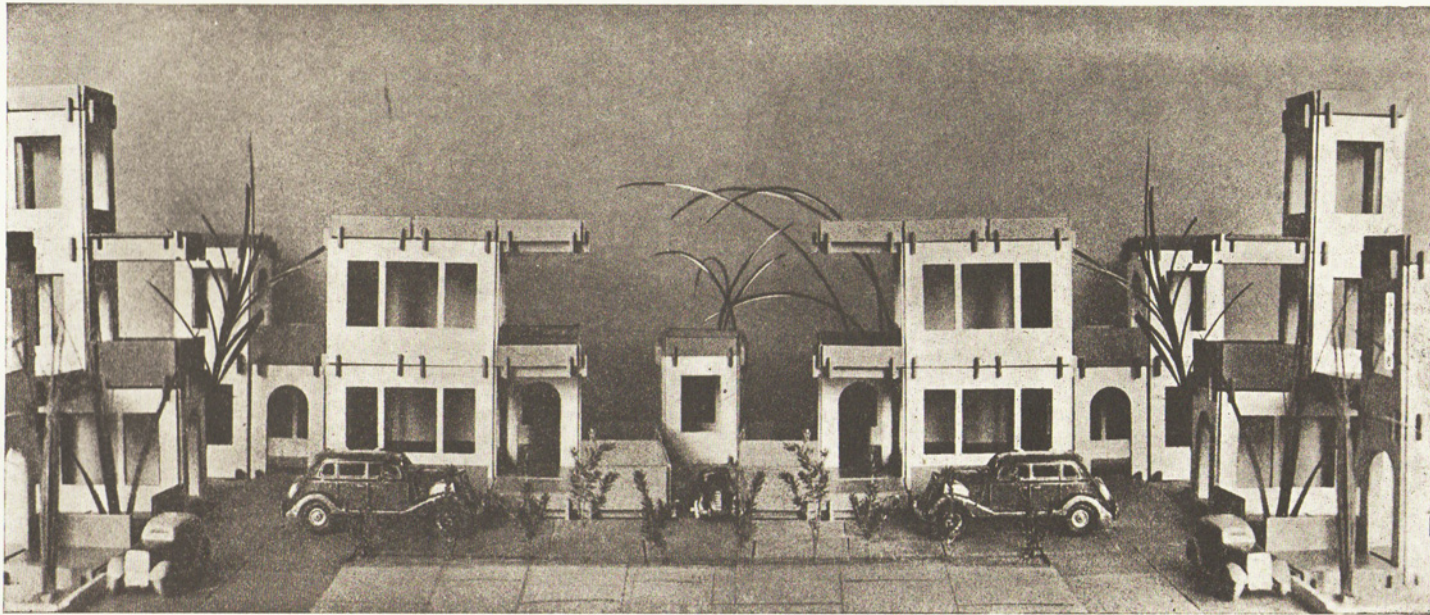
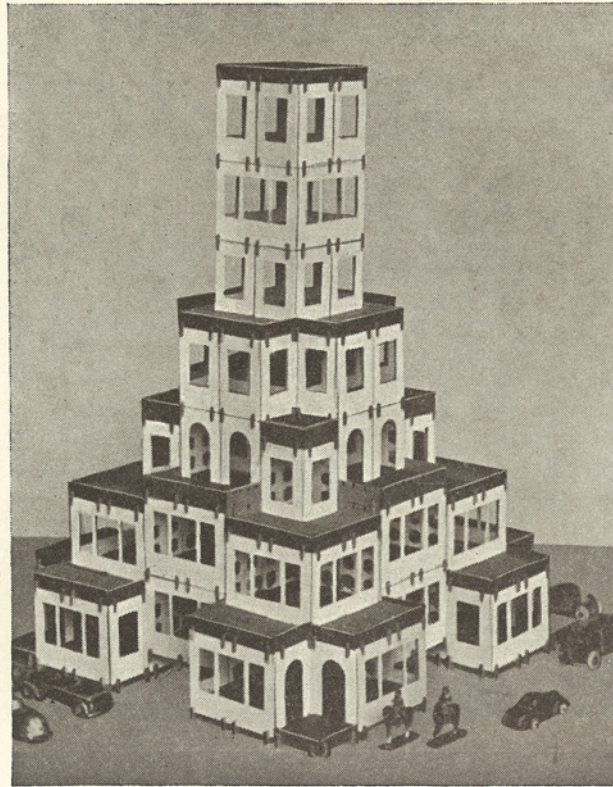


fig. 17

Het Elba-dorp.





Elba-doos B opent de mogelijkheid tot het bouwen van grotere bouwwerken.